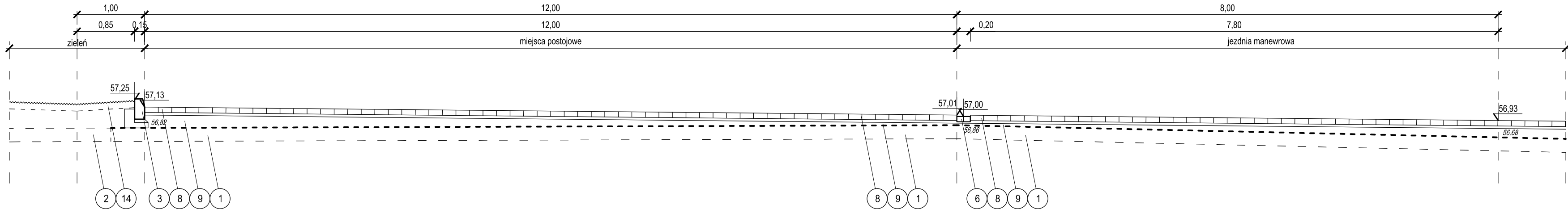
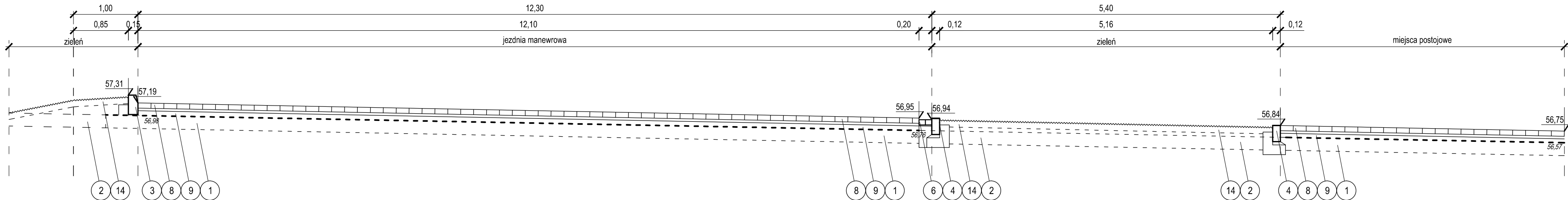


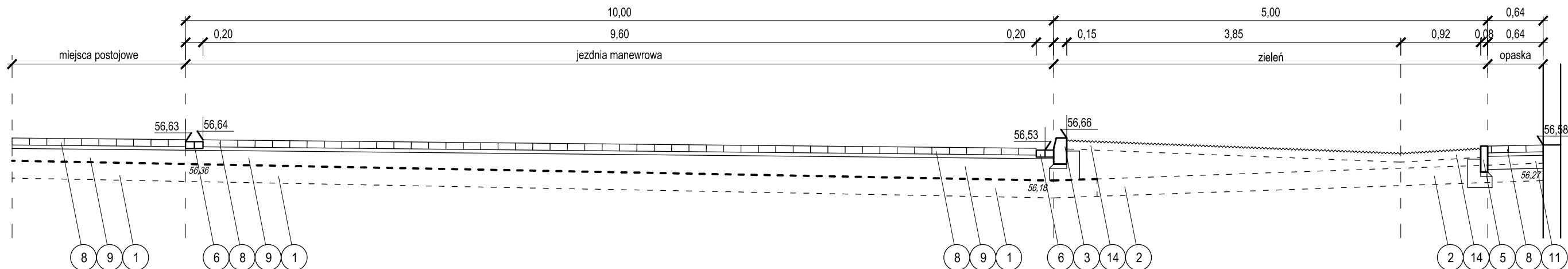
Przekrój: miejsca postojowe - jezdnia manewrowa



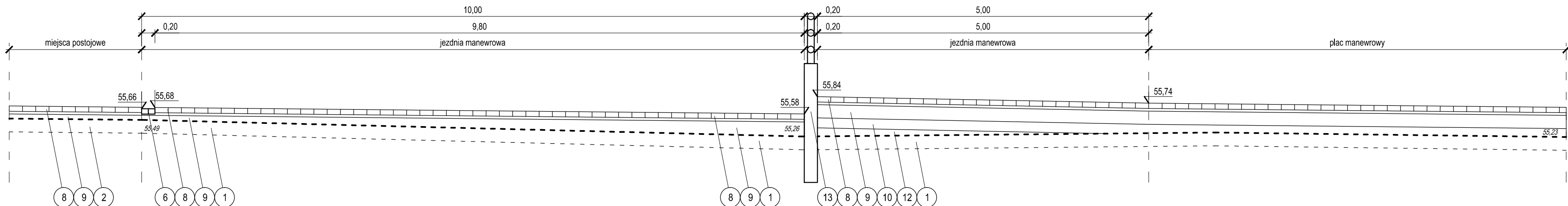
Przekrój: jezdnia manewrowa - zieleń - miejsca postojowe



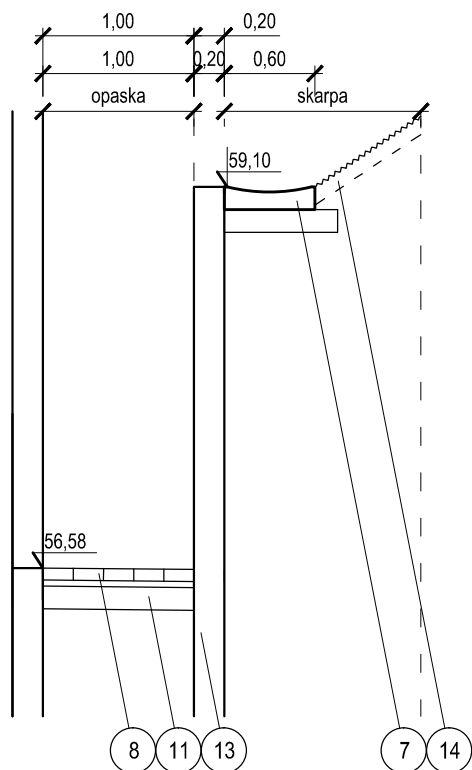
Przekrój: miejsca postojowe - jezdnia manewrowa - teren zielony



Przekrój: miejsca postojowe - jezdnia manewrowa - miejsca posojowe - plac manewrowy



Przekrój: opaska - skarpa



- 1 Istniejąca płyty betonowe nawierzchni - bez zmian
- 2 Istniejąca płyta betonowa do rozbiórki
- 3 Krawężnik betonowy uliczny 15x30 cm na ławie betonowej z oporem z betonu C12/15
- 4 Opornik betonowy 12x25 cm na ławie betonowej z oporem z betonu C12/15
- 5 Opornik betonowy 8x30 cm na ławie betonowej z oporem z betonu C12/15
- 6 Ściek dwurzędowy z kostki betonowej na ławie betonowej z betonu C12/15
- 7 Ściek korytkowy 50x60x15 cm na ławie betonowej z betonu C12/15
- 8 Nawierzchnia z kostki betonowej grubości 8 cm na podsypce cementowo-piaskowej (1:4) grubości 4 cm
- 9 Podbudowa zasadnicza z chudego betonu C8/10 grubości 20 cm
- 10 Podbudowa pomocnicza z mieszanki stabilizowanej cementem o Rm=5 MPa grubości 15 cm
- 11 Podbudowa z mieszanki stabilizowanej cementem o Rm=5 MPa grubości 15 cm
- 12 Nasyp budowlany z piasku o wymaganych parametrach nośności
- 13 Ściana oporowa wg projektu konstrukcji
- 14 Zieleń, humusowanie na min 10 cm z usunięciem kamieni, gruzu

<div><div><div>PRACOWNIA</div><div>ARCHITEKTURY</div><div>PROJEKTOR-NIAFI</div></div><div><div>PROJEKTOWANIE</div></div></div>			
<div>mgr inż. arch. Robert Jędraszkowski tel. 608 548 424 e-mail: projektorniafi@gmail.com</div>			
obiekt:	PROJEKT TECHNICZNY BUDYNKU ZAJEZDNI AUTOBUSOWEJ WRAZ Z STACJĄ KONTROLI POJAZDÓW I CZĘŚCIĄ BIUROWO-SOCJALNO-WARSZTATOWĄ, Z DROGĄ DOJAZDOWĄ, PLACEM MANEWROWYM, DOJŚCIAMI I STANOWISKAMI POSTOJOWYMI DLA SAMOCHODÓW OSOBOWYCH I INNYCH NIŻ OSOBOWE		
lokalizacja:	dział nr geod. 2110, 316, 14/8, 14/4, miejscowość: WŁOCŁAWIEK, jedn. ewid. 046401_1 Włocławek, obręb: 0380 Włocławek		
inwestor:	KUJAWSKO-POMORSKI TRANSPORT SAMOCHODOWY S.A. ul. Wieniecka 39 87-800 Włocławek		
PROJEKTOWAŁ:	NAZWISKO mgr inż. WOJCIECH ANDRZEJAK	UPR.BUD. WKP/0347/POOD/17 uprawnienie do projektowania bez ograniczeń w specjalności drogowej	PODPIS I DATA 2023/12
SPRAWDZIŁ:	mgr inż. PAWEŁ BOROWIAK	WKP/0288/POOD/12 uprawnienie do projektowania bez ograniczeń w specjalności drogowej	2023/12
OPRACOWAŁ:			
treść rysunku:			SKALA 1:500
PRZEKROJE			NR RYS. D-2
branża: DROGI	studium: PROJEKT TECHNICZNY		
uwagi: Wszelkie prawa zastrzeżone. Powielanie, kopiowanie oraz wykorzystanie dokumentacji niezgodnie z przeznaczeniem i bez zgody autorów jest prawnie zabronione.			